

Sur les traces de Comanche avec l'inimitable Greg

Parlons tout d'abord de Greg, soit de son vrai nom Michel Regnier, né en 1931 à Ixelles, proche de Bruxelles, décédé en 1999.

Dès l'enfance il aura l'art de raconter des histoires et se fera la main dans le domaine de la BD en dessinant des Pieds Nickelés et autres héros de l'époque. De cette manière il aura un jour double casquette, d'une part scénariste, et d'autre part dessinateur. C'est un scénariste prolifique et Ô combien, et un dessinateur qui l'est tout autant, dessinant surtout son personnage vedette et encombrant, Achille Talon.

Greg en plus de produire ses propres bandes, Rock Derby par exemple, ou Zig et Puce, personnage qu'il a repris avec un certain succès de Alain Saint-Ogan, livrera des scénarios à une multitude de dessinateur, parmi lesquels le meilleur, Hermann, qui s'attèlera à Comanche – western – et à Bernard prince. On découvrira sur internet la multitude des productions de Greg qui doit égaler voire surpasser en nombre celle de Jean-Michel Charlier. On parle du chiffre de 250 albums. Greg sera donc un boulimique du dessin et de l'écriture, paraissant ne jamais pouvoir s'arrêter.

Greg sera en plus rédacteur du journal Tintin de 1965 à 1974.

Nous traiterons ici de Comanche, western qui apparut comme une étoile dans le journal Tintin de l'époque qui connaissait déjà une baisse de régime.

Comanche est le nom d'une jolie fermière dont le rôle en fait est tout à fait secondaire, laissant la place à différents personnages hauts en couleur, dont le principal Red Dust. Celui-ci sera poursuivi par le sort sur un certain nombre d'albums dont quelques-uns de fameux.

Greg est un volubile, voire une grande gueule, avec une écriture dynamique en même temps qu'ampoulée. Ce côté excessif peut parfois lasser le lecteur qui demanderait du plus sobre, du un peu plus classique dirons-nous. Mais tel est son style, du à une vitalité hors norme qui le conduira à décéder déjà à l'âge de 68 ans. Il laisse une œuvre immense dont l'inventaire ne doit pas être facile à réaliser.

Comanche reste parmi ses plus belles réussites, avec une production de 15 albums, 10 en collaboration avec Hermann et les autres dans un dessin très honorable avec différents dessinateurs. Le no 11, dernier de notre collection, Les Fauves. Il s'agit ici d'une histoire violente, où trois repris de justice sèment la mort sur leur passage. Ils sont sans pitié, trucident au colt, ou au couteau toute personne se trouvant sur leur passage. L'un des trois est en plus un dégénéré cruel et sadique et dont la mort – ils passeront par ailleurs tous de vie à trépas – ne peut qu'être un immense soulagement.

Ce western s'inscrit dans la ligne actuelle, violence, sexe, sadisme, avec de l'hémoglobine à souhait. Tout ça finissant par nous lasser quelque peu.

Alors pourquoi un site consacré à un genre par essence violent ? Parce qu'on y nagea dès l'enfance, que ce fut malgré tout notre lecture préférée et qu'il y a tout de même des récits qui n'offrent pas autant de personnages dévoyés à un point

que la lecture de certains récits en devient carrément une épreuve. Hermann, en ce domaine, fut un champion.



Hermann et GREG

COMANCHE

RED DUST

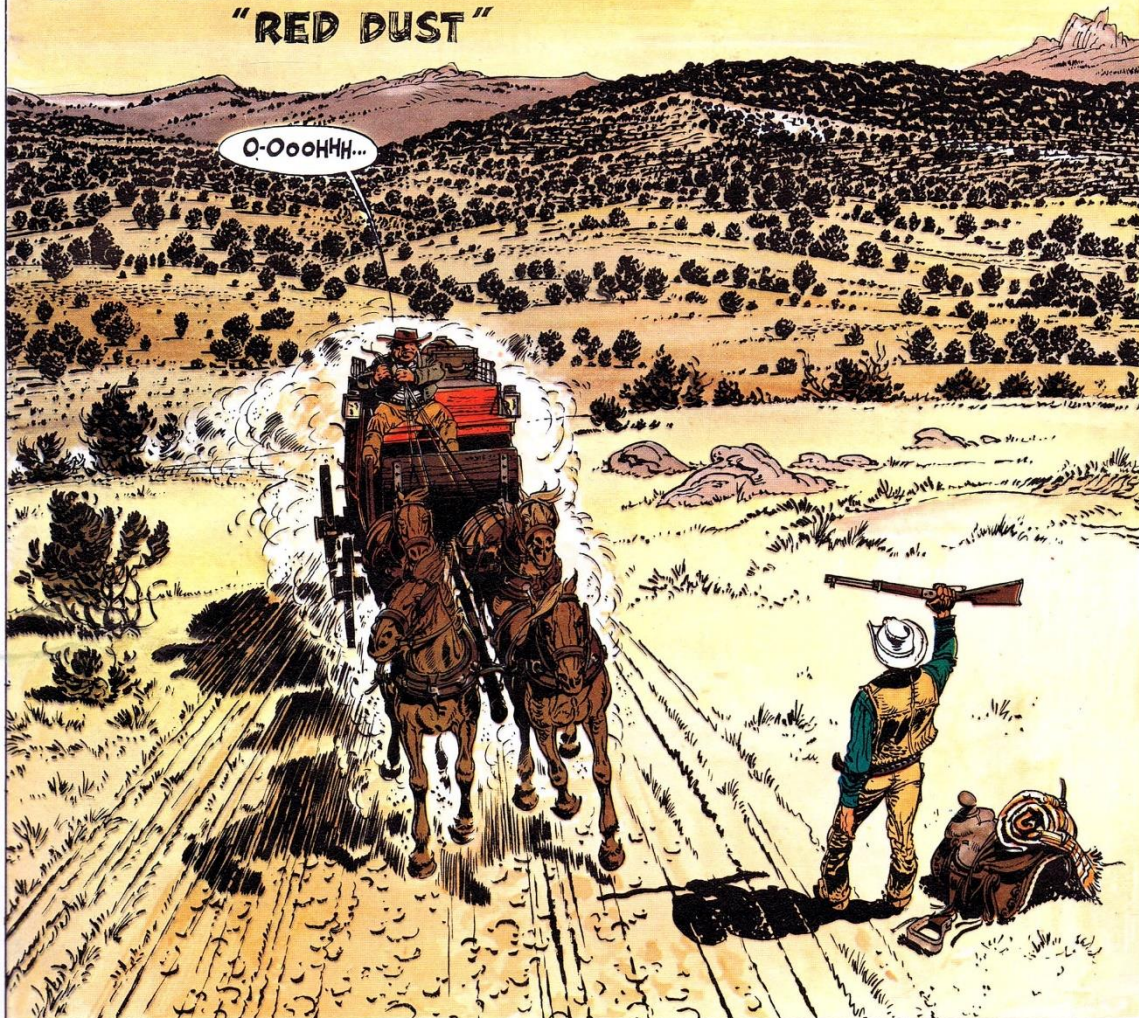


DARGAUD EDITEUR
12, Rue Blaise Pascal
92 - Neuilly s/ Seine

COMANCHE

"RED DUST"

Hermary
GREG



O-OoohHh...

DES ENNUIS, GARÇON ? HEY ! PAS SOUVENT QUE JE RENCONTRE DES PROMENEURS A PIED DANS CE COIN-LA. TON CHEVAL A TROUVÉ LE BOUT DE LA PISTE, HEIN ?



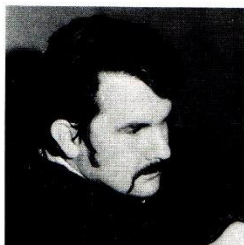
IL Y A UNE PLACE POUR MOI ?

PROCHAIN ARRÊT : GREENSTONE FALLS... ÇA NOUS FAIT... HAMM-MM... AVEC LA SELLE EN BAGAGE... OUAIS... DEUX DOLLARS TOUT ROND, COW-BOY. ON PAYE D'AVANCE.



HEY...?!

LES AUTEURS



◀ HERMANN

Le dessinateur, après une enfance au pied des grandes forêts de l'Ardenne, un long séjour au Canada confirmera chez cet 'artiste d'action' le goût des grands espaces, que 'Comanche' lui permet tout particulièrement de traiter talentueusement.

GREG ▶

Le scénariste. Sa connaissance de l'histoire vraie de l'Ouest, jointe à de fréquents voyages aux U.S.A., lui ont permis d'appuyer chaque épisode de 'Comanche' sur un fond d'authenticité que le sens de l'épique comme des qualités humaines rend plus proche encore.



DES MEMES AUTEURS:

La collection 'BERNARD PRINCE', l'épopée d'un bateau, 'Le Cormoran' et de son équipage, un trio d'amis aventureux: Bernard Prince, le 'second' JORDAN, et le mousse DJINN.

Déjà parus:

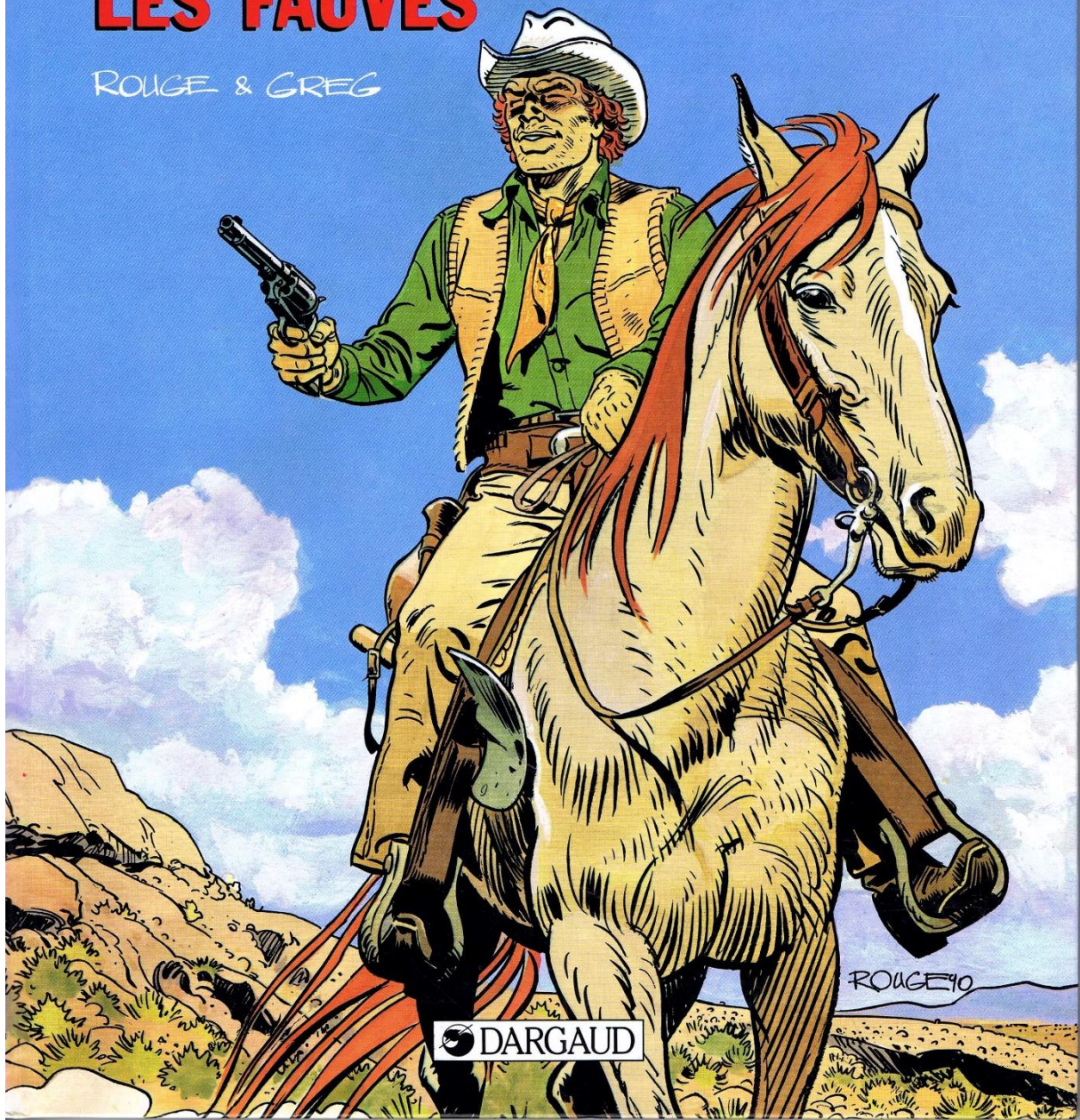
Tonnerre sur Coronado
La frontière de l'enfer
Aventure à Manhattan
L'oasis en flammes



COMANCHE

LES FAUVES

ROUGE & GREG





COMANCHE

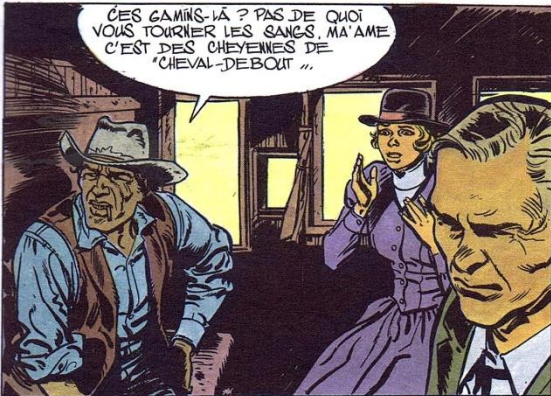
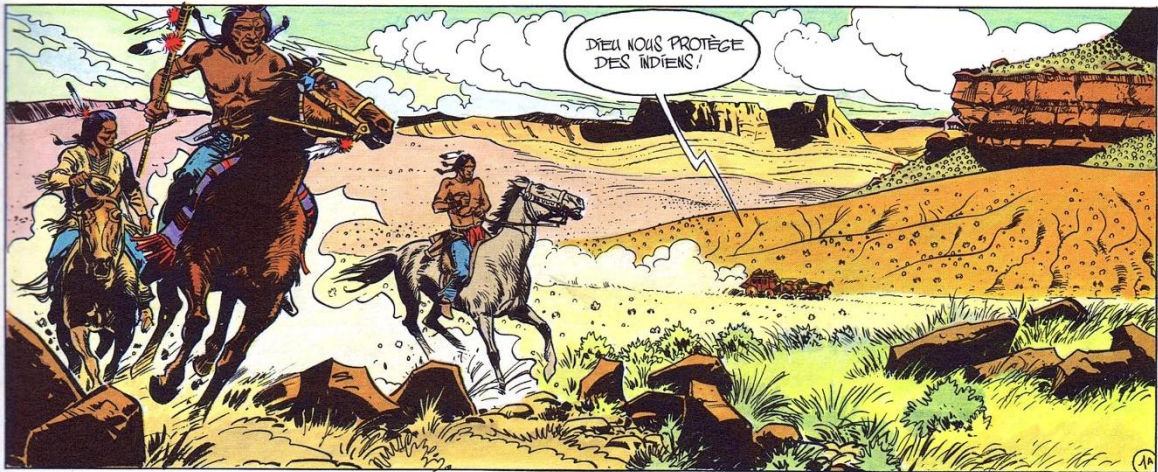
LES FAUVES

ROUGE & GREG



DARGAUD  **EDITEUR**

PARIS • BARCELONE • BRUXELLES • LAUSANNE • LONDRES • MONTREAL • NEW YORK • STUTTGART



« CES GAMINS-LÀ ? PAS DE QUOI VOUS TOURNER LES SANGS, MA'AME. C'EST DES CHEYENNES DE 'CHEVAL-DEBOUT' ... »



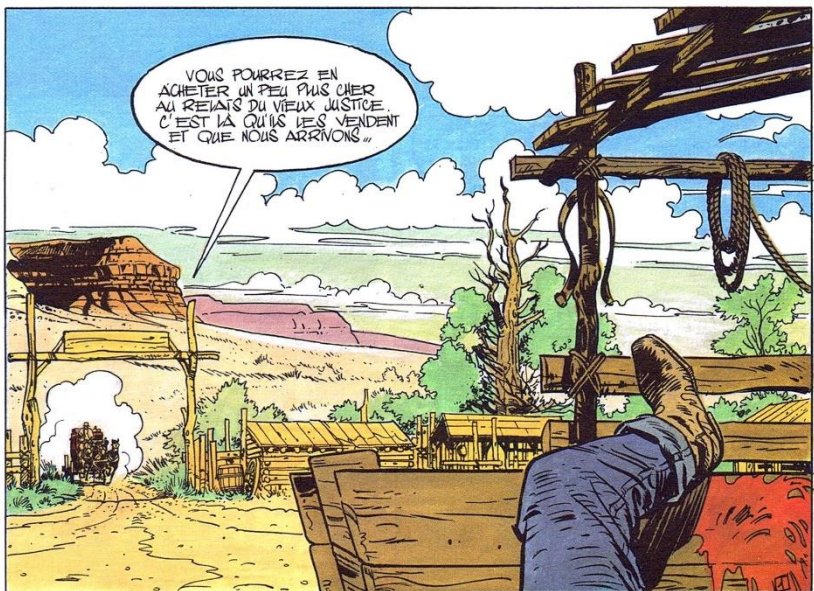
« ET... C'EST RASSURANT, ÇA ? »

« DES PETIT CHATS ! NOUS TRAVERSONS LEUR RÉSERVE, C'EST NOUS QUI LES EMBÊTONS PAS LE CONTRAIRE ... »

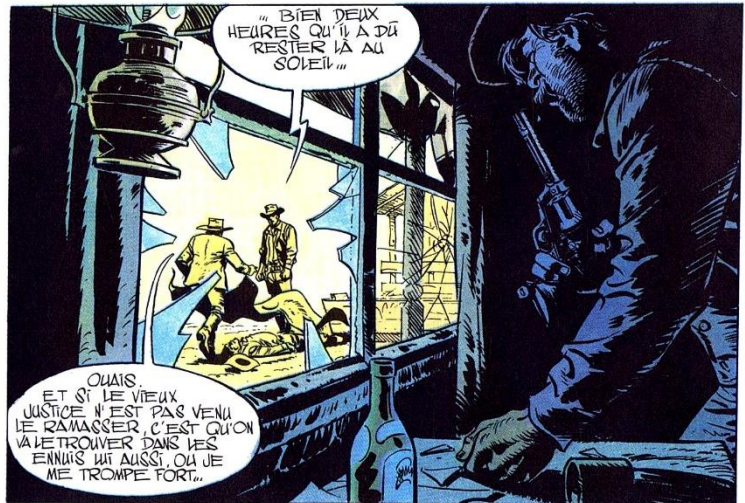
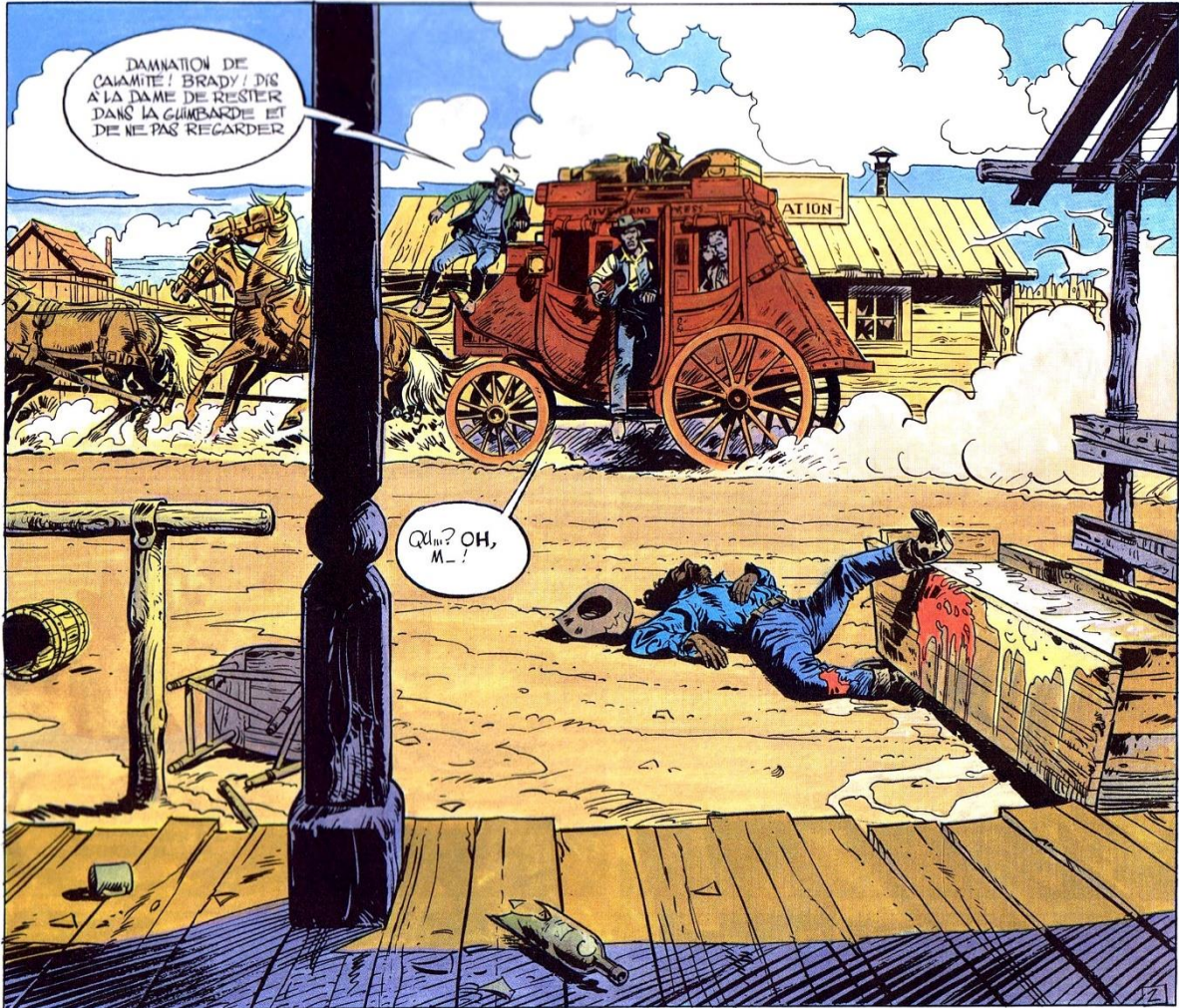


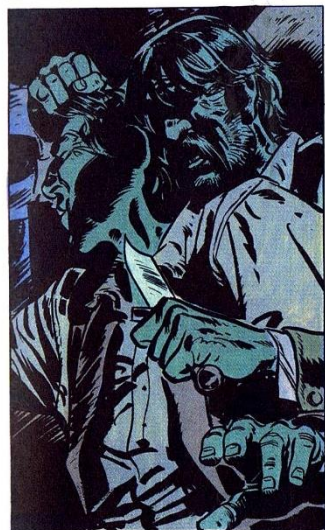
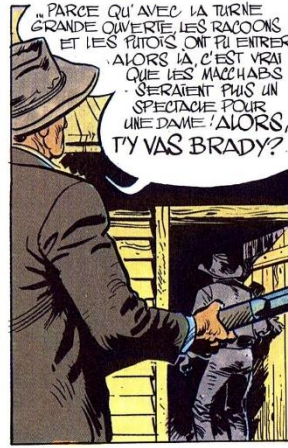
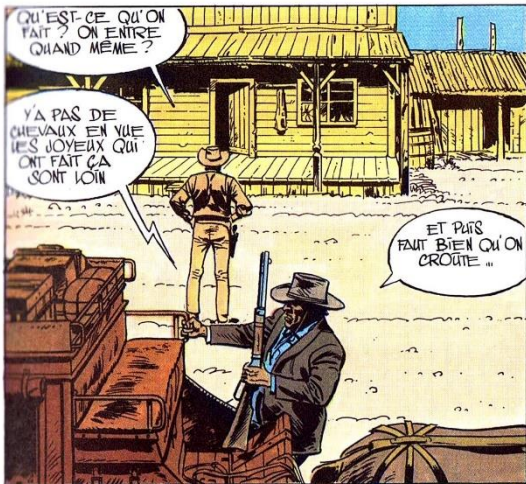
« MAIS... ILS SONT ARMÉS... »

« C'EST PERMIS TANT QU'ILS SORTENT PAS DE LEUR PÉRIMÈTRE. COMME ILS SONT LÀ, ILS DOIVENT CHASSER L'OPPOSSUM, C'EST LA SAISON. AVEC LA PEAU À 40 CENTS, ÇA LES TIENT OCCUPÉS. »



« VOUS POURREZ EN ACHETER UN PEU PLUS CHER AU RÉLATS DU VIEUX JUSTICE. C'EST LÀ OÙ ILS LES VENDENT ET QUE NOUS ARRIVONS... »

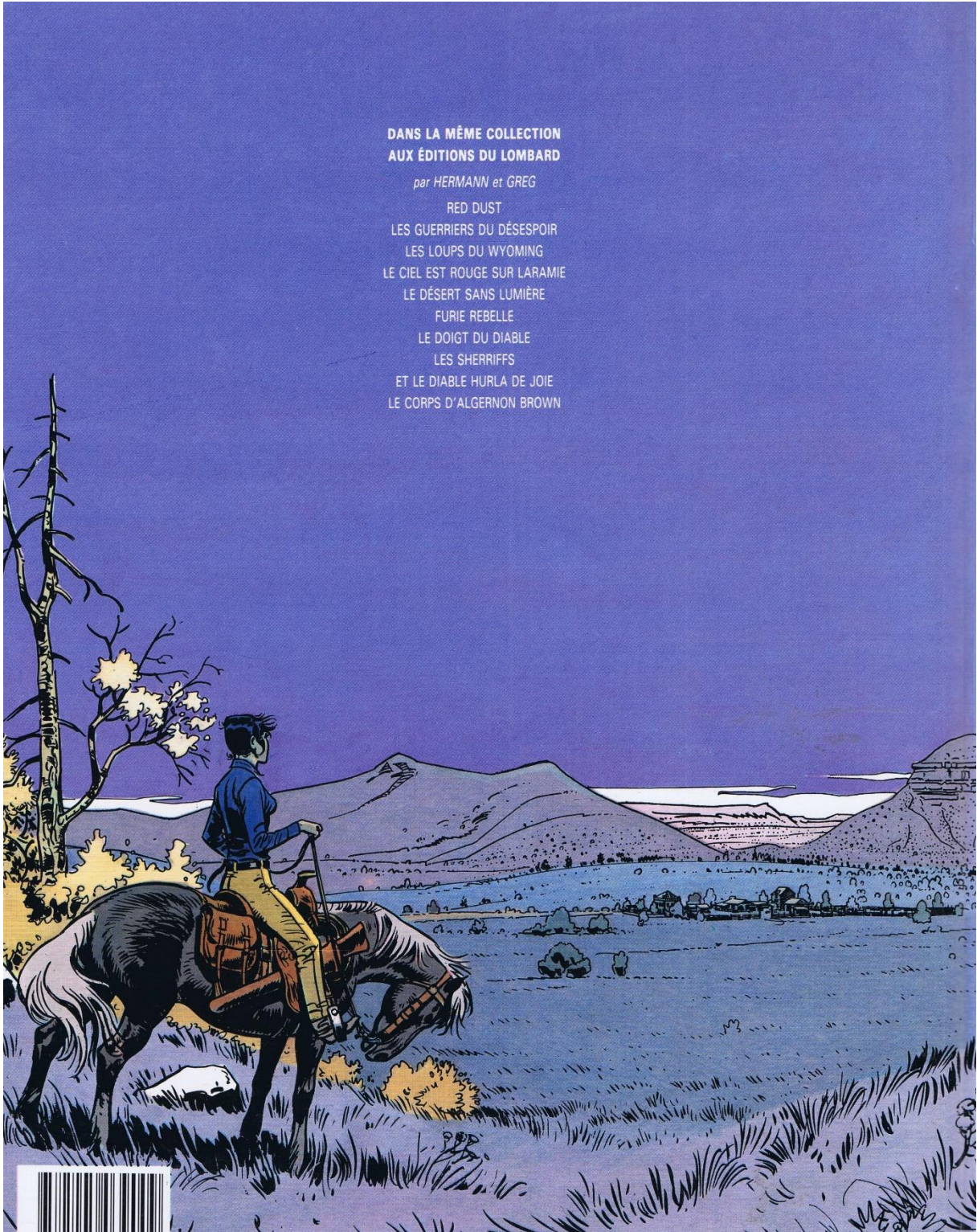




DANS LA MÊME COLLECTION
AUX ÉDITIONS DU LOMBARD

par HERMANN et GREG

RED DUST
LES GUERRIERS DU DÉSESPOIR
LES LOUPS DU WYOMING
LE CIEL EST ROUGE SUR LARAMIE
LE DÉSERT SANS LUMIÈRE
FURIE REBELLE
LE DOIGT DU DIABLE
LES SHERRIFFS
ET LE DIABLE HURLA DE JOIE
LE CORPS D'ALGERNON BROWN



La série comprend une quinzaine d'albums. Pour notre compte elle s'arrête au no 11 publié en 1990. Comanche avait commencé à paraître dans le journal Tintin en 1969.

