

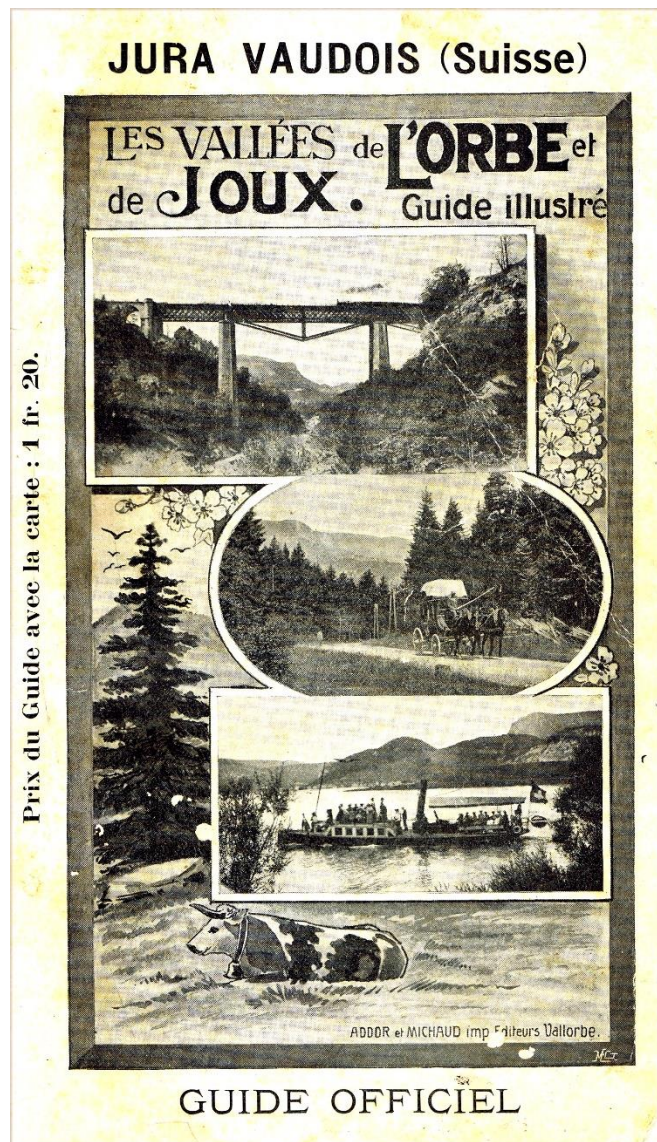
Des affiches qui auraient échappé à l'inventaire ?

Cette idée nous est proposée par la publication bien connue : Jura vaudois (Suisse), Les vallées de L'Orbe et de Joux, guide illustré.

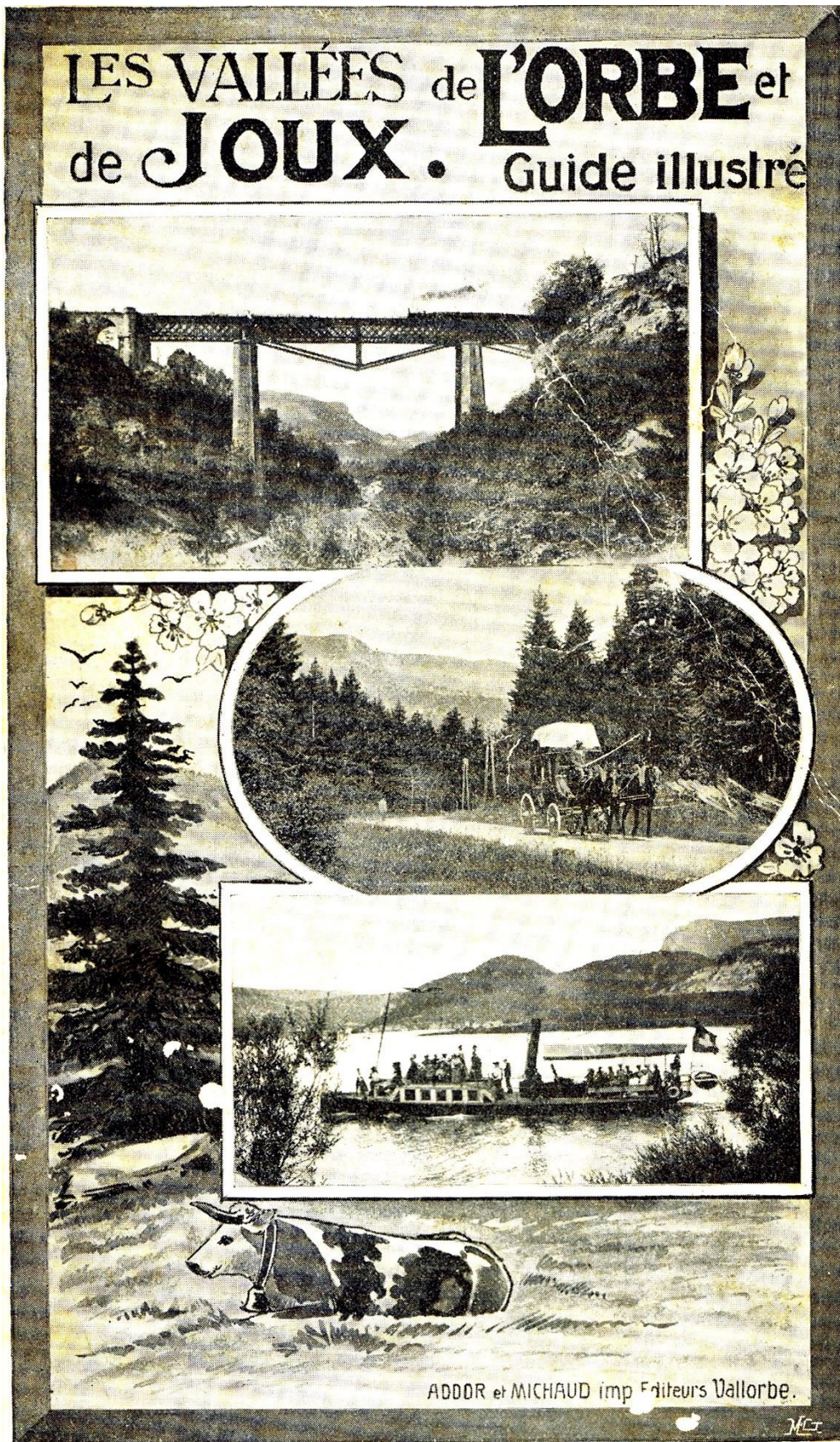
Cette plaquette, au format 20 x 12 cm, de 112 pages, plus un grand nombre de page supplémentaires attribuées à la réclame (en vert) et une carte de la région), publiée en 1905, a été un guide très populaire que l'on trouve encore assez facilement. Elle offre de nombreuses photos noir/blanc et du texte à revendre, précisant pour chaque région décrite la situation géographique, touristique et économique en cours. Une indispensable qui, une fois de plus, se devrait de figurer dans toute bonne bibliothèque combière.

La couverture est emblématique. Et la manière dont elle a été composée, aurait aisément pu constituer une affiche.

La plaquette :



En forme d'affiche :



Et pour couronner le tout voici la page 112 qui précède immédiatement celles des réclames, la première consacrée au Grand Hôtel du Lac de Joux.

Chemin de Fer
PONT-BRASSUS

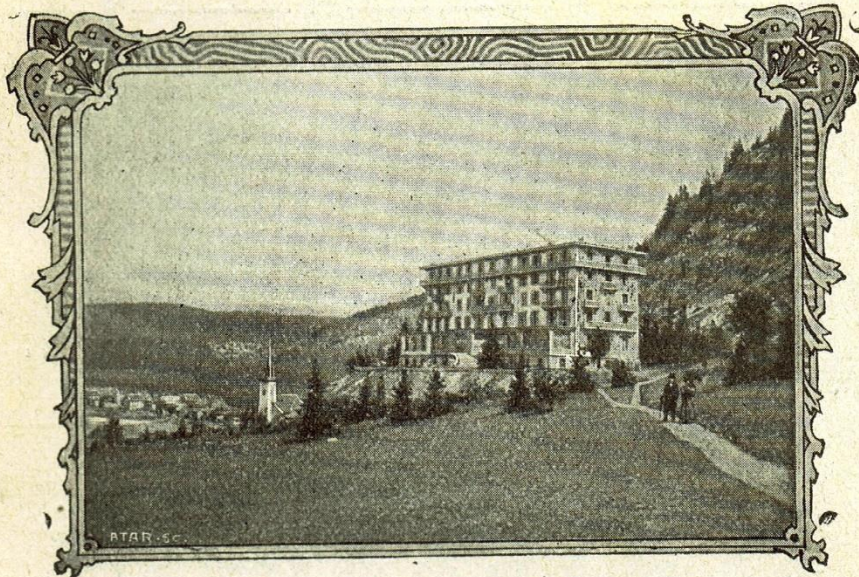
SUISSE. Vallée de JOUX.

Les billets ordinaires de simple course délivrés en trafic interne le dimanche sont valables pour le retour le même jour.
Rabais considérable pour le transport de sociétés et d'écoles.

M&E.

Il y a donc en ces deux publications comme un mélange des genres. D'où notre interrogation et surtout notre souci d'avoir manqué quelques-unes de ces affiches d'autrefois, Ouvrons l'œil !

GRAND HOTEL DU LAC DE JOUX



(SUISSE) **LE PONT** (VAUD)

J. BURKHARDT, Directeur.

Altitude 1050 m. — Station de Chemin de fer.

Spécialement recommandé comme station
d'hiver : Piste de patinage de 8 km.

Belles promenades plates.

Beaux ombrages.

Téléphone. — Télégraphe.

Bains. — Hydrothérapie.

Cures d'air. — Massage.

Confort moderne.

Cuisine excellente. — Café-
Restaurant.

Véranda-Terrasse.

Lumière électrique.

Omnibus à la gare et au
débarcadère.

Situation unique. — Ascenseur.

Hôtel incombustible.

Ouvert toute l'année.

Les tuberculeux ne sont pas admis.

